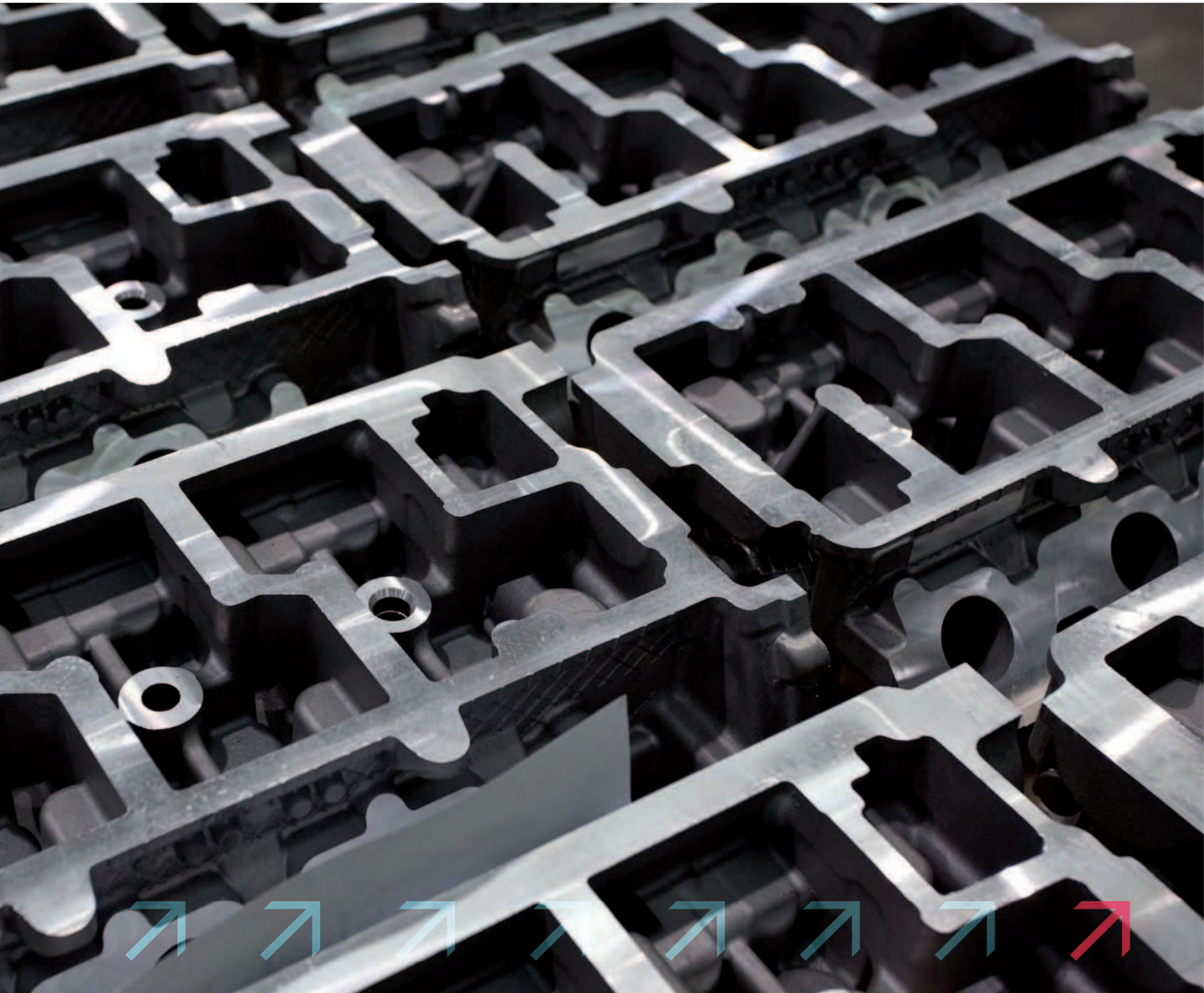




# **MONTUPET**

## Rapport annuel 2010







# Assemblée générale

du 30 juin 2011



1

2

3

4

5

6

7

8

9

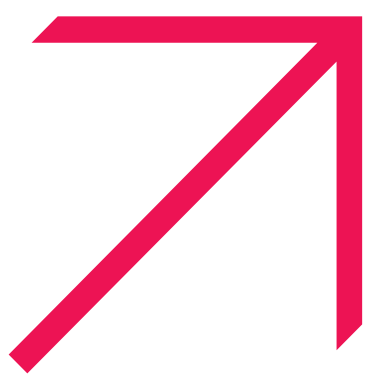
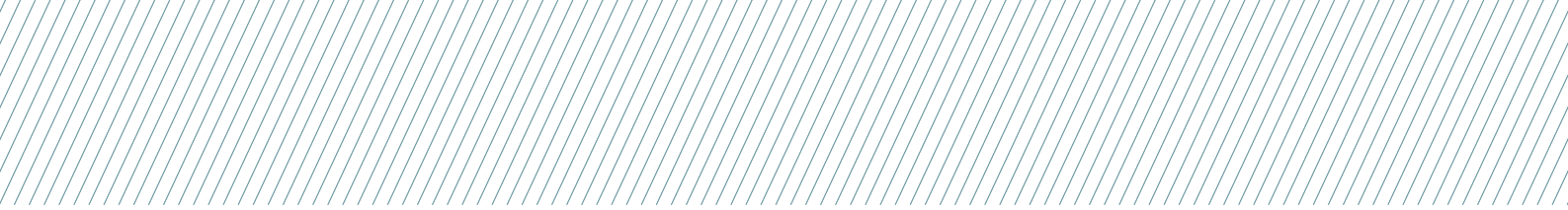
10



# Sommaire

<b>1.</b>	<b>Montupet en ligne</b> .....	<b>7</b>
<b>2.</b>	<b>Chiffres clés</b> .....	<b>9</b>
<b>3.</b>	<b>Profil du Groupe</b> .....	<b>13</b>
	3.1. Historique.....	13
	3.2. Positionnement concurrentiel.....	13
	3.3. Présence géographique.....	14
<b>4.</b>	<b>Organes de direction et de contrôle</b> .....	<b>17</b>
<b>5.</b>	<b>Rapport de gestion</b> .....	<b>19</b>
	5.1. Résultats, financement et perspectives.....	20
	5.1.1. Résultats.....	20
	5.1.2. Financement.....	24
	5.1.3. Priorités et Perspectives.....	25
	5.1.4. Risques et incertitudes.....	27
	5.1.5. Évolution boursière du titre.....	30
	5.2. Recherche & Développement.....	31
	5.3. Informations juridiques sur la société et son capital.....	33
	5.3.1. Renseignements généraux sur la société.....	33
	5.3.2. Mandataires sociaux et administrateurs.....	33
	5.3.3. Filiales et participations.....	37
	5.3.4. Capital social et actionnariat.....	38
	5.3.5. Honoraires des commissaires aux comptes.....	39
	5.3.6. Informations diverses.....	39
	5.4. Indicateurs sociaux.....	41
	5.5. Environnement et développement durable.....	47
	5.5.1. Bilan environnemental de Montupet SA.....	47
	5.5.2. Éléments consolidés sur l'impact environnemental Groupe.....	56

<b>6.</b>	<b>Éléments annexes au Rapport de gestion</b>	<b>61</b>
6.1.	Rapport du Président du Conseil d'administration sur les procédures de contrôle interne et de gestion des risques	62
6.2.	Rapport des Commissaires aux comptes sur le rapport du Président du Conseil d'administration	74
6.3.	Tableau des Résultats des 5 derniers exercices	77
<b>7.</b>	<b>Assemblée générale mixte des actionnaires</b>	<b>79</b>
7.1.	Ordre du Jour et Projets de résolution	80
<b>8.</b>	<b>Comptes consolidés au 31 décembre 2010</b>	<b>83</b>
8.1.	Bilan consolidé	84
8.2.	Compte de résultat consolidé	86
8.3.	Tableau de variation des capitaux propres	88
8.4.	Résultat global	89
8.5.	Tableau des flux financiers	90
8.6.	Annexe aux comptes consolidés	92
8.7.	Rapport des commissaires aux comptes sur les comptes consolidés	115
<b>9.</b>	<b>Comptes sociaux 2010</b>	<b>117</b>
9.1.	Bilan social	118
9.2.	Compte de résultat social	120
9.3.	Annexe aux comptes sociaux	122
9.4.	Rapport des commissaires aux comptes sur les comptes annuels	140
9.5.	Rapport des commissaires aux comptes sur les conventions et engagements réglementés	142
9.6.	Tableau des filiales et participations	146
<b>10.</b>	<b>Attestation du responsable</b>	<b>149</b>



# 1. Montupet, en ligne

Visitez le site internet de MONTUPET [www.montupet.fr](http://www.montupet.fr) qui présente les informations du groupe (histoire, informations financières, bilan d'activité), l'actualité, l'entreprise (ses clients, produits, procédés de fabrication...), la stratégie d'entreprise, les unités de production, et une rubrique « carrière ».

Sur [www.journal-officiel.gouv.fr](http://www.journal-officiel.gouv.fr) en rubrique « les annonces publiées au balo », consultez les annonces légales obligatoires publiées par Montupet (chiffres d'affaires trimestriels, comptes semestriels, convocations aux assemblées).

Sur [www.amf-france.org](http://www.amf-france.org) en rubrique « espace émetteur » puis « décisions et informations financières », consultez les informations et communiqués publiés par Montupet.

Sur les sites financiers, consultez la valeur Montupet SA, en indiquant son code FR0000037046.



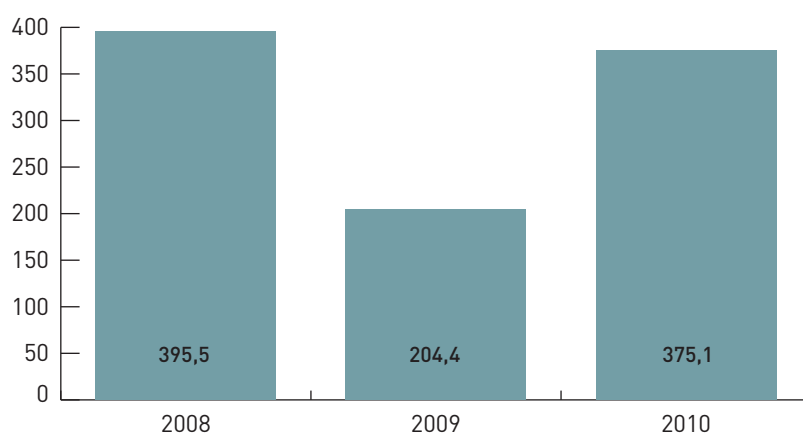


## 2. Montupet, chiffres clés



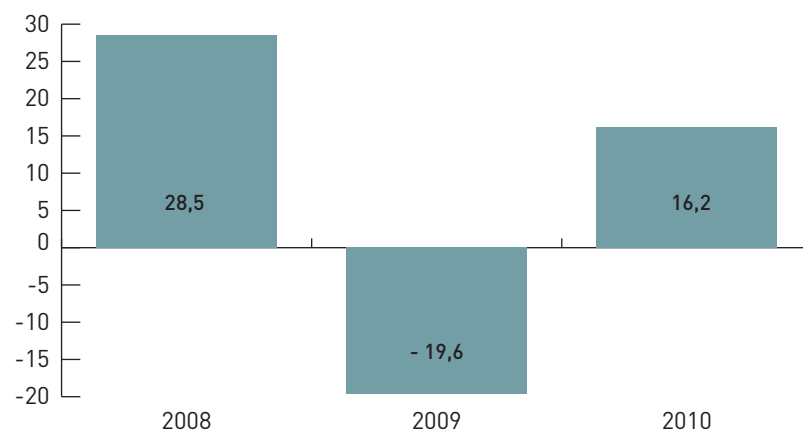
### Chiffre d'affaires des activités poursuivies

EN M€



### Résultat opérationnel courant des activités poursuivies

EN M€



1

2

3

4

5

6

7

8

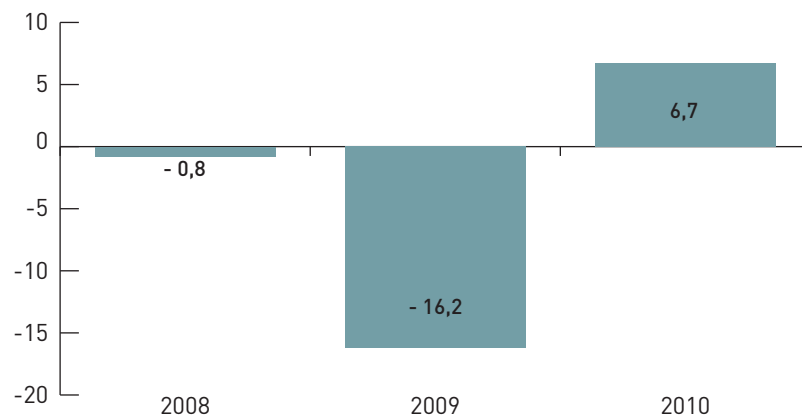
9

10



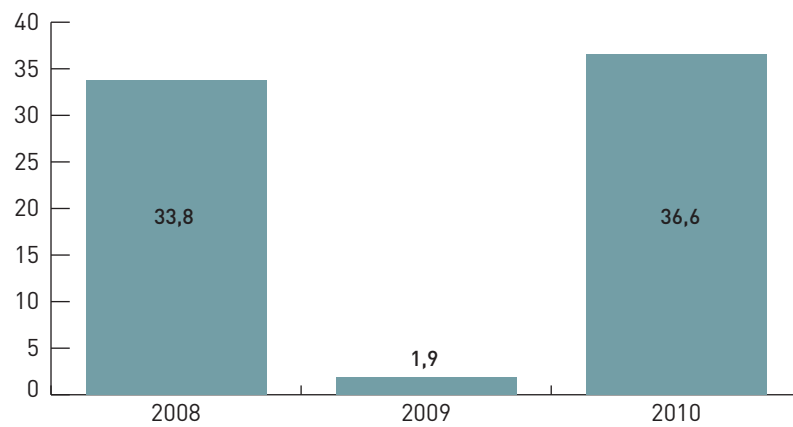
## Résultat net « Part du groupe »

EN M€



## Marge brute d'autofinancement

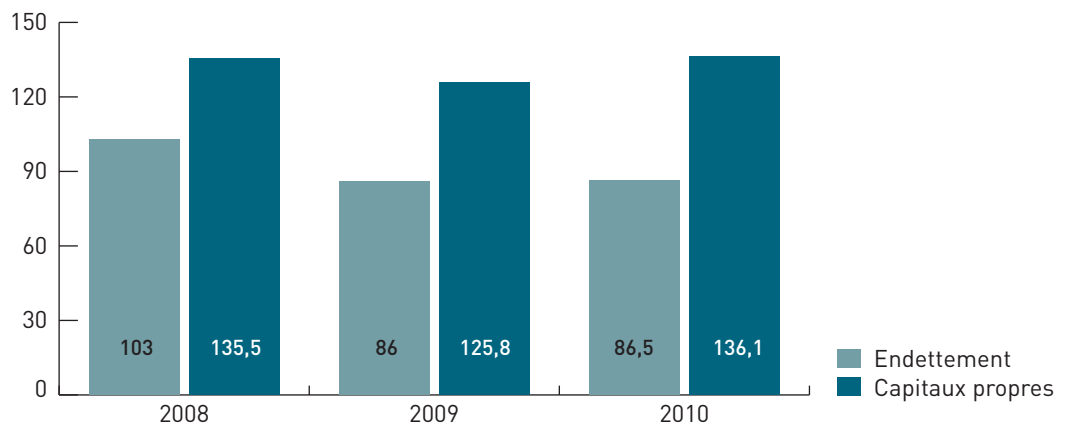
EN M€





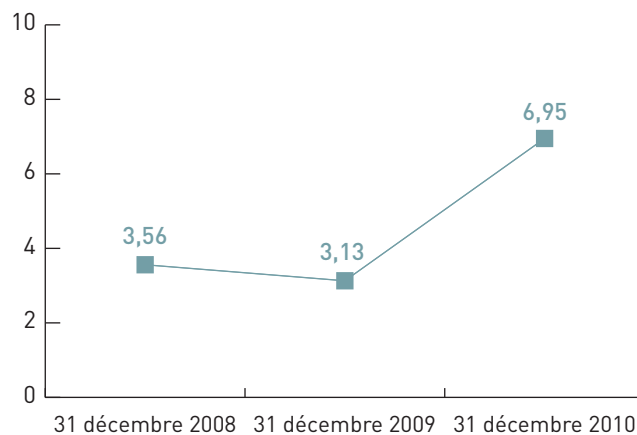
## Endettement et capitaux propres

EN M€

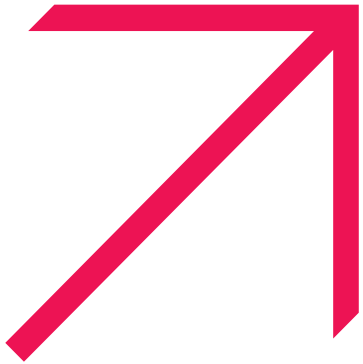


## Cours du titre à la clôture de l'année

EN €



- ◀
- ▲
- ▼
- 1
- 2**
- 3
- 4
- 5
- 6
- 7
- 8
- 9
- 10



# 3. Montupet, profil du groupe

## 3.1. Historique

**M**ontupet est un groupe industriel français, constitué en société anonyme, spécialisé dans les produits moulés en alliages d'aluminium destinés à l'industrie automobile. Le groupe s'est constitué en 1977 par la réunion de trois fonderies françaises : Montupet, Debard devenu Virax et Fonderie de Précision. Après une décennie de restructuration industrielle et financière, le groupe s'est internationalisé en rachetant en 1987 la fonderie espagnole Alumalsa et en créant en 1988 et 1989 trois nouvelles fonderies en France, au Canada et au Royaume-Uni. Dans le même temps Montupet est devenu un producteur et un fournisseur d'outillages afin, entre autres, d'assurer la maîtrise de ses approvisionnements les plus techniques, qui constituent un des points forts de sa technologie.

Remise en question par la crise automobile de 1991 à 1996, l'expansion reprend à partir de 1997 avec le développement des sites existants, la création d'une nouvelle fonderie au Mexique et la reprise d'une fonderie existante en Irlande-du-Nord à la demande de Ford. En 2008, une nouvelle usine entre en production en Bulgarie, tandis que deux usines, en Irlande-du-Nord et au Canada, cessent leur activité et un projet de fonderie en Chine est suspendu. Au 31 décembre 2009 le Groupe a acquis le fonds de commerce et les actifs de la société Fonderie de Poitou Aluminium (à Ingrandes en France).

Et au 30 juin 2010, le Groupe cède sa filiale Française de Roues spécialisée dans l'activité roues puis en fin d'année sa filiale chinoise.

### La société compte 3 établissements en France :

- L'usine de La Martinerie à Châteauroux dans l'Indre,
- l'usine de Laigneville dans l'Oise,
- le siège social de Clichy en Ile-de-France.

### Elle contrôle majoritairement 10 filiales\* :

- MFT-Montupet SNC à Bruxelles, Belgique : centre de coordination,
- MFT-SARL à Clichy, France : négoce de métal et prestations de services,
- Alumalsa à Saragosse, Espagne : fonderie,
- Montupet UK à Dunmurry, Royaume-Uni, (et ses filiales) : fonderie et outillage,
- Calcast LTD à Londonderry, Royaume-Uni (inactive),
- Montiac SA de CV à Torréron, Mexique : fonderie,
- Montupet EOOD à Roussé, Bulgarie : fonderie,
- Montupet INC à Livonia, États-Unis : bureau commercial,
- Montupet Limitée à Rivière-Beaudette, Canada (inactive),
- Montupet Deutschland GMBH, Allemagne, (inactive).

Elle contrôle indirectement 100 % la société Fonderie du Poitou Aluminium en France.

## 3.2. Positionnement concurrentiel

Montupet travaille en partenariat avec tous les constructeurs automobiles européens et américains et est spécialisé dans la conception et la fabrication de deux types de produits en fonte d'aluminium :

- des pièces pour les moteurs, brutes ou usinées : culasses, bloc-cylindres, collecteurs d'admission,
- des pièces de structure, de liaison au sol et de freinage, brutes ou usinées.

La difficulté des défis proposés aux métallurgistes augmente. C'est pourquoi la compétence reconnue du groupe dans ce domaine, et tout particulièrement en ce qui concerne les culasses, lui a permis d'atteindre une position de premier plan en Europe et aux États-Unis. Grâce à ses nombreux clients, Montupet collabore à la majorité des programmes de moteurs de la nouvelle décennie.

\* Au 30 juin 2010, le groupe Montupet SA cède sa filiale Française de roues SAS qu'il contrôlait à 100 %.

En effet, face aux réglementations environnementales et à la multiplication des fonctions électroniques propres à l'automobile, les constructeurs évoluent avec une forte volonté d'alléger leurs véhicules et de moderniser leurs groupes moto-propulseurs.

L'aluminium, et plus particulièrement l'aluminium moulé, répond à ces besoins :

- sa conductivité thermique est meilleure que celle de la fonte de fer et permet de concevoir des moteurs plus compacts, plus puissants et moins polluants ;
- sa faible densité, comparée à celle de l'acier ou de la fonte, permet d'alléger les moteurs et les châssis.
- Les procédés de moulage de l'aluminium donnent de surcroît une très grande liberté de « design » qui comble tant les ingénieurs que les stylistes.

Afin d'optimiser ces qualités et de proposer des produits conformes aux attentes spécifiques de chaque constructeur automobile, Montupet a mis en place une politique de recherche et d'innovation qui vise à repousser les limites de l'aluminium et susciter de nouvelles applications. Aujourd'hui, Montupet apporte des innovations radicales en matière de moulage et de traitement thermique afin d'augmenter la résistance des culasses à la fatigue thermo-mécanique, et offre ainsi aux motoristes une nouvelle liberté de conception.

Enfin, l'objectif de Montupet étant de servir ses clients dans la durée, cette pérennité suppose la maîtrise de l'impact de son activité sur l'environnement et la valorisation des compétences des femmes et des hommes de l'entreprise.

L'ensemble de ces politiques est complété par la politique de qualité totale de Montupet et permet au Groupe de fournir ses services et ses produits à Audi, Bosch, Continental-Teves, Fiat, Ford, General Motors, Nissan, PSA, Renault et Volvo.

### 3.3. Présence géographique

La stratégie de proximité, la synergie des sites de production et la politique commerciale internationalisée de Montupet qualifient le Groupe afin d'apporter un service cohérent et une qualité homogène à des clients qui ont ou qui recherchent des positions sur tous les points du globe.

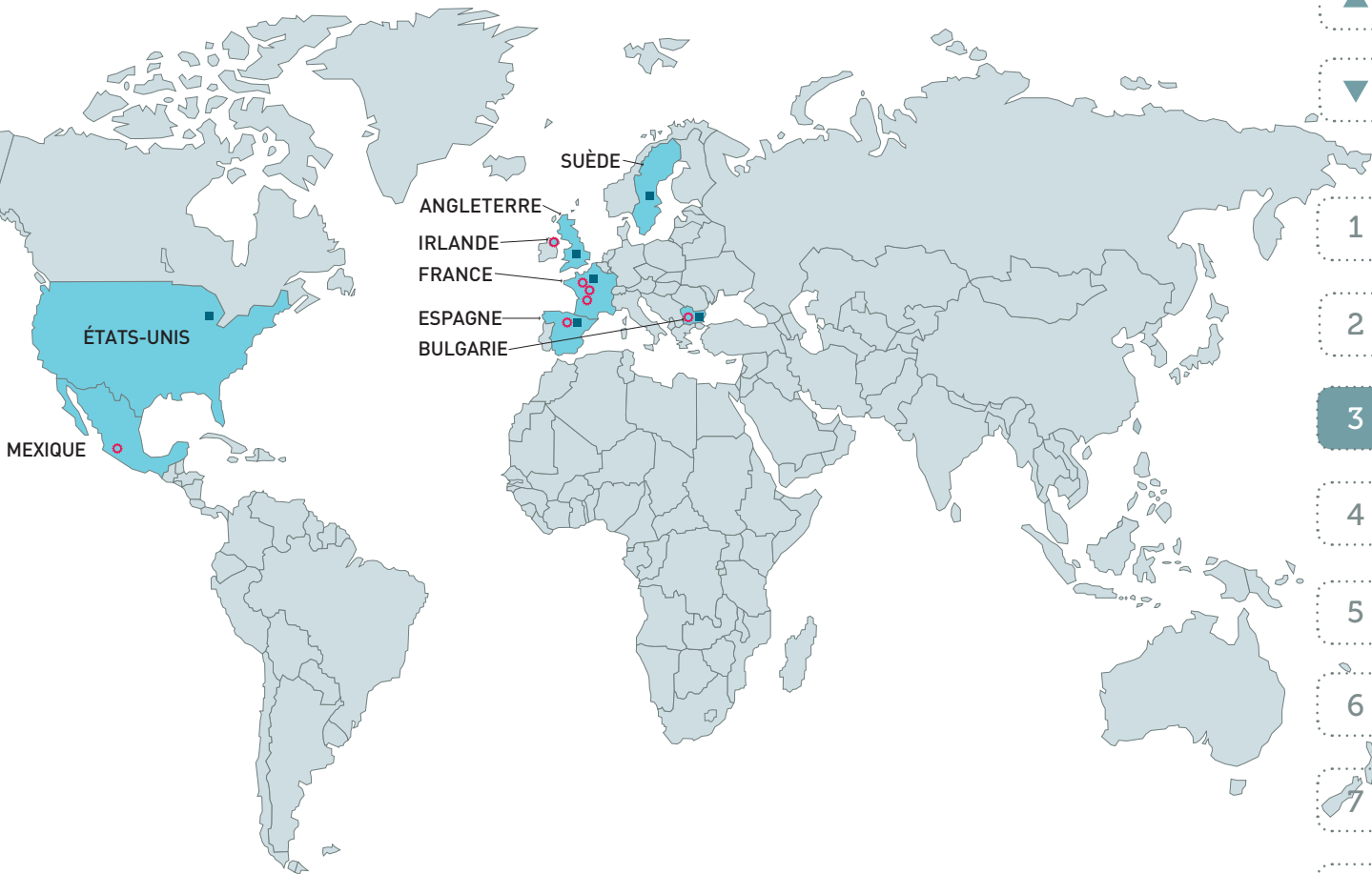
#### Les sites de production

- Mexique, Torréon
- Irlande-du-Nord, Belfast
- France, Laigneville
- France, Châteauroux
- France, Ingrandes
- Espagne, Saragosse
- Bulgarie, Roussé

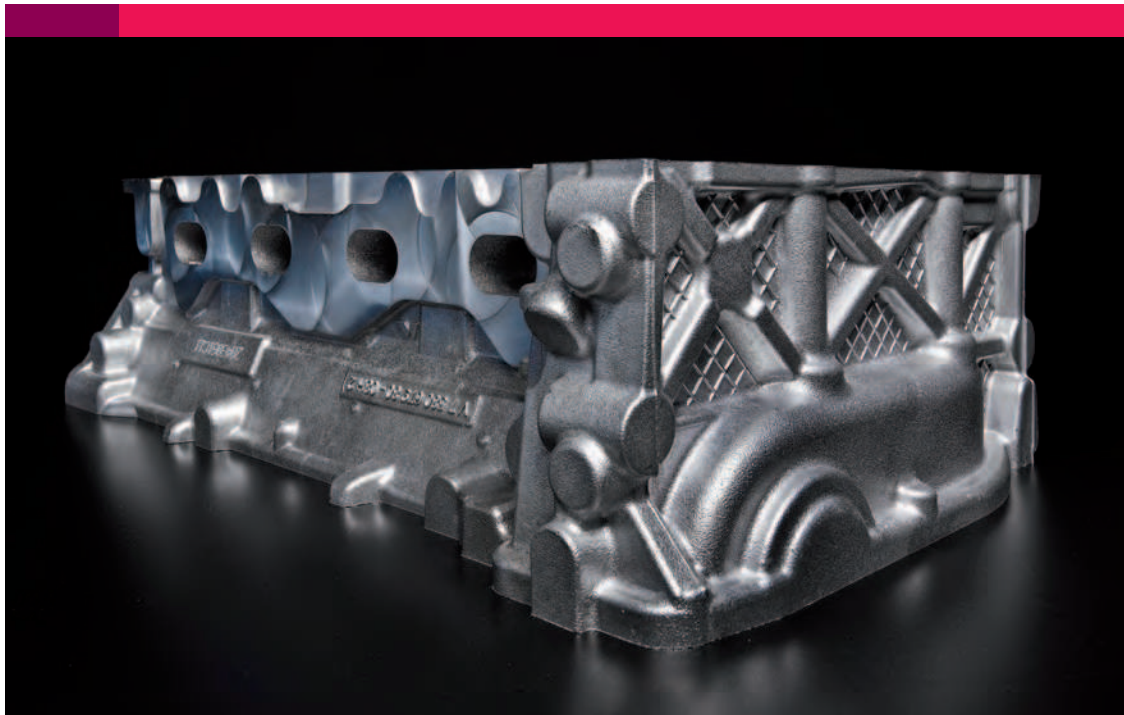
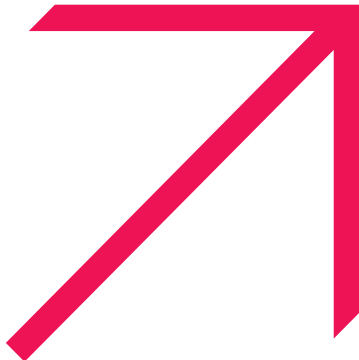
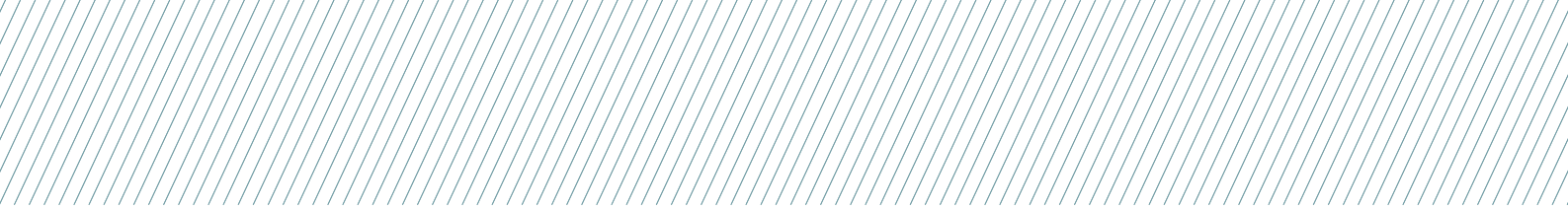
#### La présence commerciale

- Montupet INC, Livonia, Michigan, USA,
- Pechiney UK Ltd, Berkshire, Angleterre,
- Montupet SA, siège social, Clichy, France,
- Alumalsa, Saragosse, Espagne,
- Esma AB, Spanga - Stockholm & Göteborg, Suède,
- Montupet Eood, Roussé, Bulgarie.

🔴 Sites de production    ■ Présence commerciale



- ◀
- ▲
- ▼
- 1
- 2
- 3
- 4
- 5
- 6
- 7
- 8
- 9
- 10



# 4. Organes de direction et de contrôle

## CONSEIL D'ADMINISTRATION

- Président du Conseil d'administration  
Stéphane Magnan, Président et Directeur Général

## ADMINISTRATEURS

- Didier Crozet, Administrateur et Directeur Général Délégué
- Marc Majus, Administrateur et Directeur Général Délégué
- François Feuillet, Administrateur
- Jean Berruyer, Administrateur

## COMMISSAIRES AUX COMPTES TITULAIRES

- Cabinet Guilleret & Associés, représenté par Marie-José Rochereau
- Bellot Mullenbach & Associés, représenté par Thierry Bellot

## COMMISSAIRES AUX COMPTES SUPPLÉANTS

- Eric Blache
- Geneviève Collin



1

2

3

4

5

6

7

8

9

10